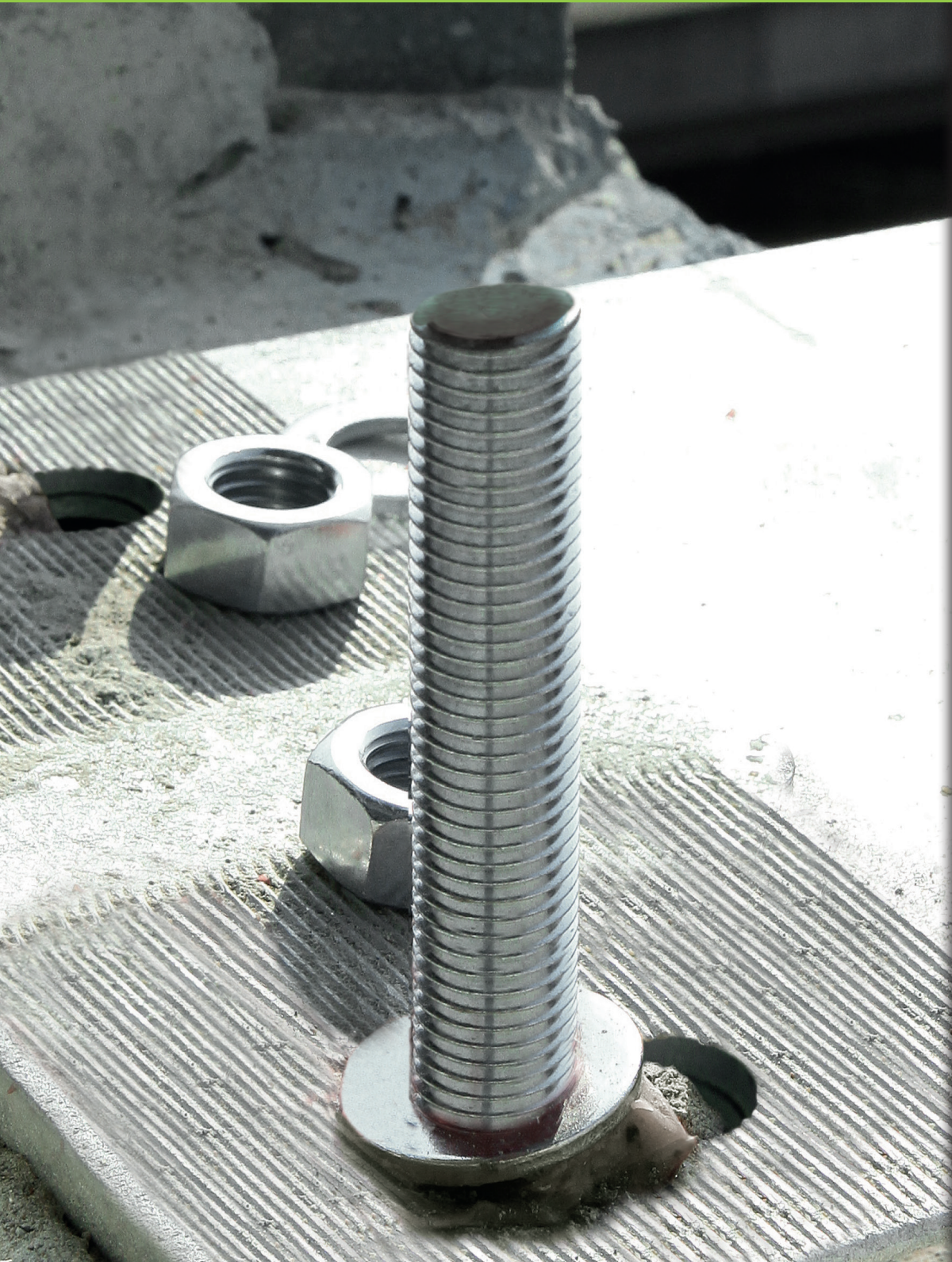


Vinylester anker C100-PLUS



 CHEMICALS



SYMPAFIX
serious fixings

C100-PLUS

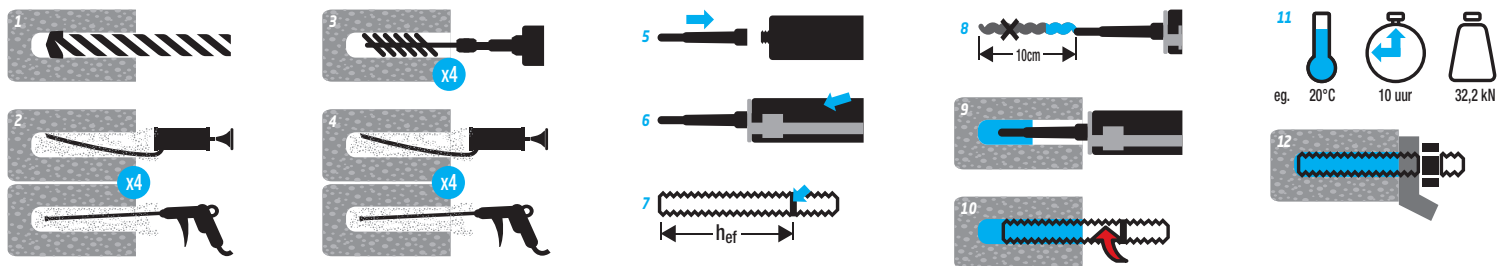
EIGENSCHAPPEN

- **ETA optie 1** goedkeuring voor ankerstangen diameter 8-30 en wapening diameter 8-32 in gescheurd en ongescheurd beton
- **Seismisch categorie C1** goedgekeurd
- Snel uithardend vinylester anker met **hoge prestaties**
- ETA goedkeuring voor het **achteraf plaatsen van wapening**
- ETA goedkeuring voor **metselwerk**
- Goedkeuring voor **watergevulde boorgaten**
- Goedkeurd voor **bovenhoofdse montage**
- **Ontwikkeld voor vrijwel iedere toepassing:** draadeind en wapening, beton, metselwerk, holle en volle steen, droge en watergevulde boorgaten
- Goedkeurd voor temperaturen vanaf **-10°C**
- Goedkeurd voor gebruik met **standaard commerciële draadeinden en wapening**

GOEDKEURINGEN EN TESTRAPPORTEN



INSTALLATIE INSTRUCTIES



Instructies geldig voor installatie voor toepassingen conform ETA-12/0169. Voor andere toepassingen, verwijzen wij u naar de ETA goedkeuring

ASSORTIMENTSOVERZICHT



Concrete vinylester anker C100-PLUS

Type	Art. Nr.	QTY	QTY	71158 QTY	ML	Stockbox Art. Nr.	QTY
C100-PLUS 150ML	71108	1	20	1	150		
C100-PLUS 300ML	71110	1	20	1	300	71402	20
C100-PLUS 360ML	71112	1	15	1	360		
C100-PLUS 420ML	71114	1	15	1	420	71406	20
C100-PLUS 825ML	71116	1	9	1	825		



TECHNISCHE GEGEVENS

Installatiegegevens, beton, ETA-12/0169

		M8 / Ø8	M10 / Ø10	M12 / Ø12	Ø14	M16 / Ø16	M20 / Ø20	M24	Ø25	M27	Ø28	M30	Ø32
Nominale boordiameter (wapening)	d_b (mm)	12	14	16	18	20	24		32		35		40
Nominale boordiameter (draadeinden)	d_a (mm)	10	12	14		18	24	28		32		35	
Reinigingsborstel Ø wapening	D max - D min (mm)	14-12,5	16-14,5	18-16,5	20-18,5	22-20,5	26-24,5		34-32,5		37-35,5		41,5-40,5
Reinigingsborstel Ø draadeinden	D max - D min (mm)	12-10,5	14-12,5	16-14,5		20-18,5	26-24,5	30-28,5		34-32,5		37-35,5	
Min. dikte basismateriaal	h_{min} (mm)	$h_{ef} \geq 100$ mm.						$h_{ef} + 2d_b$					
Ø doorvoertag te bevestigen materiaal	d_f (mm) \leq	9	12	14		18	22	26		30		33	
Min. rand / hart-op-hart afstand	s min / c min (mm)	40	50	60	70	80	100	120	125	135	140	150	160
Aandraaimoment (draadeinden)	T inst (Nm)	10	20	40		80	120	160		180		200	

Belastbaarheid, ongescheurd beton, ETA-12/0169

		M8	M10	M12	M16	M20	M24	M27	M30
Max. eff. plaatsingsdiepte	$h_{ef, max}$ (mm)	160	200	240	320	400	480	540	600
Droog beton									
Ontwerpbelasting bij $h_{ef, max}$, 8.8 draaideind, C20/25	Afschuifkracht V Rd (kN)	12,0	18,4	27,2	50,4	78,4	112,8	147,2	179,2
Ontwerpbelasting bij $h_{ef, max}$, 8.8 draaideind, C20/25	Trekkkracht N Rd (kN)	19,3	30,7	44,7	83,3	130,7	188	245,3	282,7
Watergevulde boorgaten									
Ontwerpbelasting bij $h_{ef, max}$, 8.8 draaideind, C20/25	Afschuifkracht V Rd (kN)	12,0	18,4	27,2	50,4	-	-	-	-
Ontwerpbelasting bij $h_{ef, max}$, 8.8 draaideind, C20/25	Trekkkracht N Rd (kN)	14,4	25,4	36,6	65,1	-	-	-	-
Min. eff. plaatsingsdiepte	$h_{ef, min}$ (mm)	60	60	70	80	90	96	108	120
Droog beton									
Ontwerpbelasting bij $h_{ef, min}$, 8.8 draaideind, C20/25	Afschuifkracht V Rd (kN)	12,0	18,4	27,2	48,2	57,5	63,3	75,6	88,5
Ontwerpbelasting bij $h_{ef, min}$, 8.8 draaideind, C20/25	Trekkkracht N Rd (kN)	10,1	12,6	16,4	20,1	24	26,4	31,5	36,9
Watergevulde boorgaten									
Ontwerpbelasting bij $h_{ef, min}$, 8.8 draaideind, C20/25	Afschuifkracht V Rd (kN)	12,0	18,4	27,2	48,2	-	-	-	-
Ontwerpbelasting bij $h_{ef, min}$, 8.8 draaideind, C20/25	Trekkkracht N Rd (kN)	5,4	7,6	10,7	16,3	-	-	-	-

Belastbaarheid, ongescheurd beton, ETA-12/0169

h_{ef}	M8	M10	M12	M16	M20	M24	M27	M30
60	10,05	12,57	13,04	13,04	13,04	13,04	13,04	13,04
70	11,73	14,66	16,43	16,43	16,43	16,43	16,43	16,43
80	13,40	16,75	20,11	20,07	20,07	20,07	20,07	20,07
90	15,08	18,85	22,62	23,95	23,95	23,95	23,95	23,95
100	16,75	20,94	25,13	28,06	28,06	28,06	28,06	28,06
110	18,43	23,04	27,65	32,37	32,37	32,37	32,37	32,37
120	19,33	25,13	30,16	36,88	36,88	36,88	36,88	36,88
130	19,33	27,23	32,67	41,58	41,58	41,58	41,58	41,58
140		29,32	35,18	46,47	46,47	46,47	46,47	46,47
150		30,67	37,70	50,26	51,54	51,54	51,54	51,54
160		30,67	40,21	53,61	56,78	56,78	56,78	56,78
170			42,72	56,97	62,19	62,19	62,19	62,19
180			44,67	60,32	67,75	67,75	67,75	67,75
190			44,67	63,67	73,48	73,48	73,48	73,48
200				67,02	79,35	79,35	79,35	79,35
210				70,37	85,38	85,38	85,38	85,38
220				73,72	91,55	91,55	91,55	91,55
230				77,07	96,34	97,86	97,86	97,86
240				80,42	100,53	104,31	104,31	104,31
250				83,33	104,72	110,90	110,90	110,90
260				83,33	108,91	117,62	117,62	117,62
270					113,09	124,40	124,47	124,47
280					117,28	129,01	131,45	131,45
290					121,47	133,62	136,66	136,66
300					125,66	138,23	141,37	141,37
310					129,85	142,83	146,08	146,08
320					130,67	147,44	150,79	150,79
330					130,67	152,05	155,50	155,50
340						156,66	160,22	160,22
350						161,26	164,93	164,93
360						165,87	169,64	169,64
370						170,48	174,35	174,35
380						175,09	179,07	179,07
390						179,69	183,78	183,78
400						184,30	188,49	188,49
410						188,00	193,20	193,20
420						188,00	197,91	197,91
430							202,63	202,63
440							207,34	207,34
450							212,05	212,05
460							216,76	216,76
470							221,48	221,48
480							226,19	226,19
490							230,90	230,90
500							235,61	235,61
510							240,32	240,32
520							245,04	245,04
530							245,33	249,75
540							245,33	254,46
550								259,17
560								263,89
570								268,60
580								273,31
590								278,02
600								282,74
610								287,45
620								292,16
630								296,87
640								299,33
650								299,33

